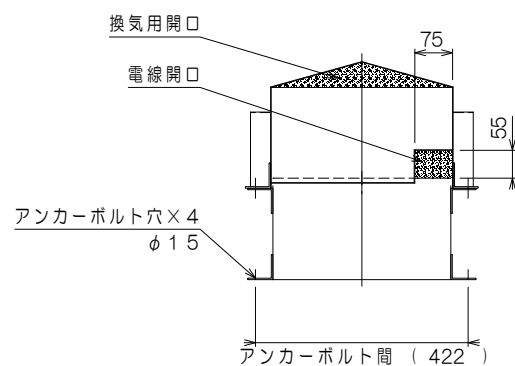
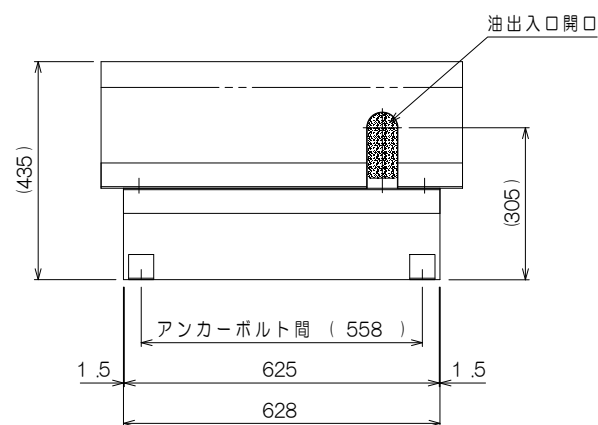


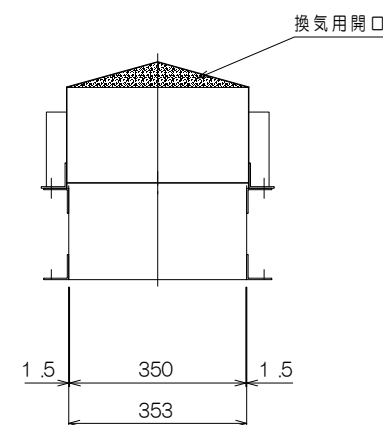
平面図



側面図 (左側)

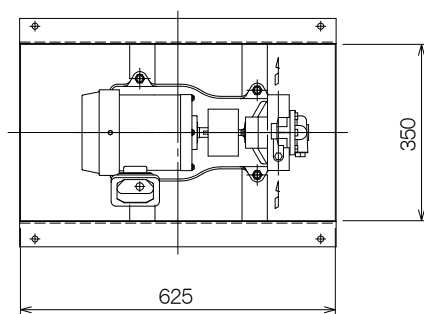


側面図



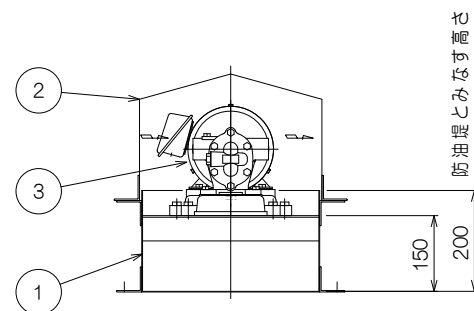
側面図 (右側)

組立図



平面図
カバーを外した状態です

分解図



側面・断面図

構成リスト				
番号	名称	口径	数	備考
①	防油堤 (流出防止措置)	—	1	材質: ステンレス (SUS304) 厚1.5mm
②	カバー	—	1	材質: ステンレス (SUS304) 厚1.0mm
③	オイルポンプ	20A	1	材質: 主要部アルミ鋳鉄

仕様	
設置場所	非危険場所
製品重量	約4.8kg
オプション	●オイルタンク (各種) ●ポンプ制御盤 (各種)

オイルポンプ仕様		
取扱液	液種	灯油・軽油・特A重油
	粘度	1~5 mm ² /S (1~5 cSt)
	温度	0~30℃
最高吐出圧	0.3MPa	
吐出量	25L/min	
軸封	メカニカルシール	
電動機接続	直結形	
電動機	極数	6
	相・電圧	三相・200V
	出力	0.4kw

*付属オプションご用命の際は、当社営業にご相談下さい。

注記1. 防油堤とカバー×1梱包、ポンプ×1梱包となります。現地で組立をお願いします。

注記2. 現地で鉄筋コンクリート等堅固な基礎上に据付、(別売)アンカーボルトにて固定して下さい。

注記3. 指定数量の1/5 (重油の場合400L、灯油の場合200L)以上の施設でしようする場合は、所轄消防署に設置条件等を事前にご確認下さい。

特注仕様:	納入先: *****	
	引当先: *****	
年月日 DATE: H25-06-20	縮尺 SCALE: 1/15	図名 NAME: 【送油ユニット】
承認 APP. 柗山	検図 CHESIGN 秋山	設計 DESIGN 秋山
		製図 DRAW 秋山
図番 DRAWING NO: L000PB-01	【型式: PU-20PA0.4】	
 TEL: 048-738-2300		