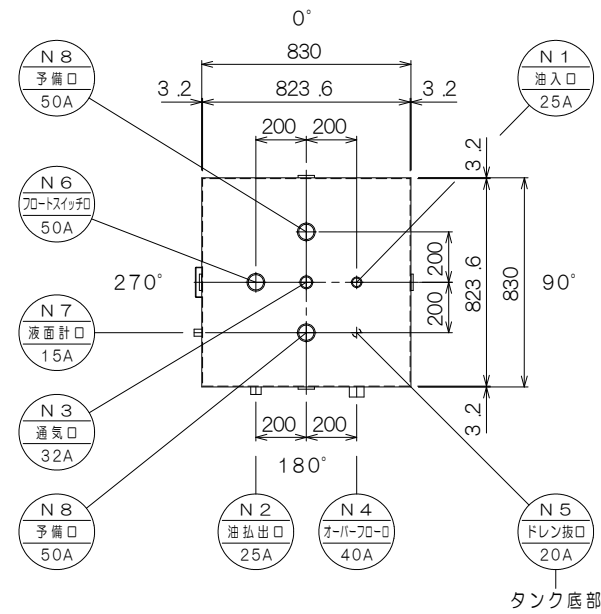
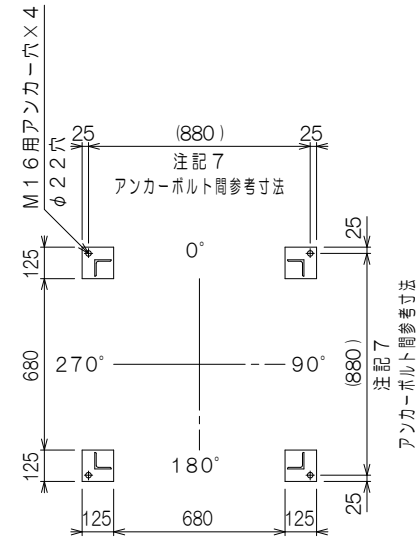


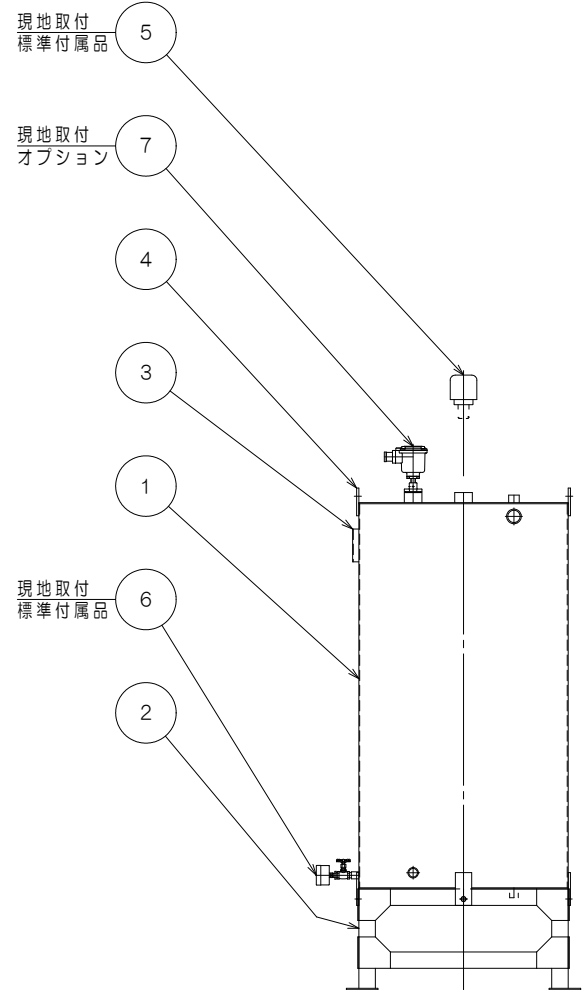
組立（平面）図



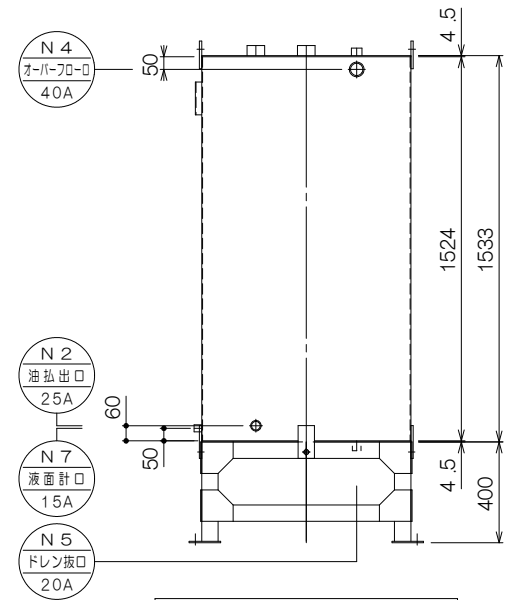
タンク 平面図



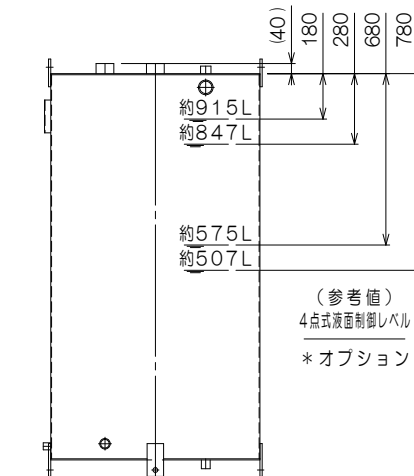
架台ベース伏図



組立（立面）図



タンク・架台 立面図



(オプション) 制御レベル

構成リスト				
番号	名称	口径	数	備考
①	タンク	-	1	
②	タンク架台	-	1	
③	銘板	-	1	
④	吊金具	-	2	
⑤	通気口金具	32A	1	標準付属品
⑥	側圧式（目安表示）液面計	15A	1	標準付属品 注記8参照
⑦	フロートスイッチ検出部	50A	1	オプション

ノズルリスト				
番号	名称	口径	数	備考
N 1	油入口	25A	1	内ネジソケット・内管付
N 2	油払出口	25A	1	内ネジソケット
N 3	通気口	32A	1	内ネジソケット
N 4	オーバーフロー口	40A	1	内ネジソケット
N 5	ドレン抜口	20A	1	内ネジソケット
N 6	フロートスイッチ口	50A	1	内ネジソケット
N 7	液面計口	15A	1	内ネジソケット
N 8	予備口	50A	2	内ネジソケット

容量計算	
実容量	980L
全容量	0.8236 × 0.8236 × 1.524 = 1.033m ³ = 1033L
空容量	1033 - 980 = 53L (5.13%)

仕様			
規格	タンク本体 - 消防水張検査	材質	SS400
耐圧	大気圧		
塗装	タンク	外面：錆止（1回）＋アイボリー色（1回）	
	架台	錆止（1回）＋アイボリー色（1回）	
製品重量	約260kg		
標準付属品	○32A通気口金具×1ヶ（別梱包の為、現地取付下さい）		
	○屋内用フロート式簡易式液面計（目安表示）×1ヶ（別梱包の為、現地取付下さい）		
オプション	●液面制御用フロートスイッチ検出部（各種）		
	●ポンプ制御盤（各種）		

*付属オプションご用意の際は、当社営業にご相談ください。
 注記1. 付属品並びにオプションは、現地にて取付ください。また通気管等は現地にて手配してください。
 注記2. 本タンクは鉄筋コンクリート等堅固な基礎上に据付、（別売）アンカーボルトにて固定してください。
 注記3. 本タンク及び通気金具設置位置等については、所轄消防署指導に従ってください。
 注記4. 本タンクは鉄製であるため納入時点でタンク内に錆が発生します。タンク水張検査及び結露による発錆です。可能な限り対策を行いますがご了承ください。
 注記5. 本品を現地で分解据付を行う際は、分解部の塗装部が剥離する場合があります。必要に応じて、現地塗装補修を行ってください。
 注記6. タンク内部をエアフッシング清掃後出荷致しますが、試運転前に必ずタンク内部の確認を実施してください。
 注記7. アンカーボルト間寸法は参考値となります。現地にて（別売）後打ちアンカーにより確実に固定してください。
 注記8. 側圧式液面計は液比重測定のため誤差が生じ、特にタンク容量の半分以下では多く誤差が生じる場合があります。

特注仕様：		納入先：	*****
		引当先：	*****
年月日 DATE： R06-04-22	縮尺 SCALE： 1/30	図名 NAME： 【オイルサービスタンク・シリーズ】	
承認 APP. 柗山	検図 CHESIGN 秋山	設計 DESIGN 秋山	製図 DRAW 秋山
図番 DRAWING NO.： L000EA-06		【 型式：ST-1000 】	
		キイラギ TEL：048-738-2300	