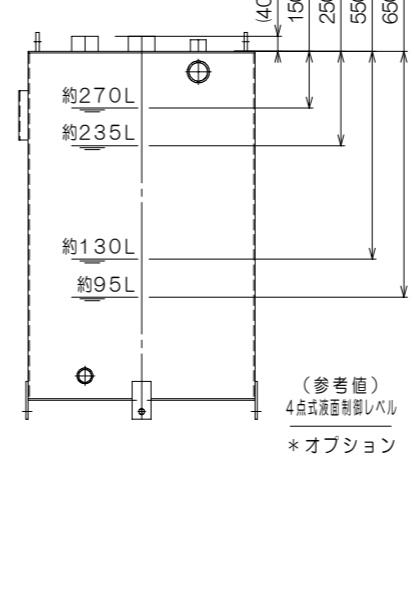
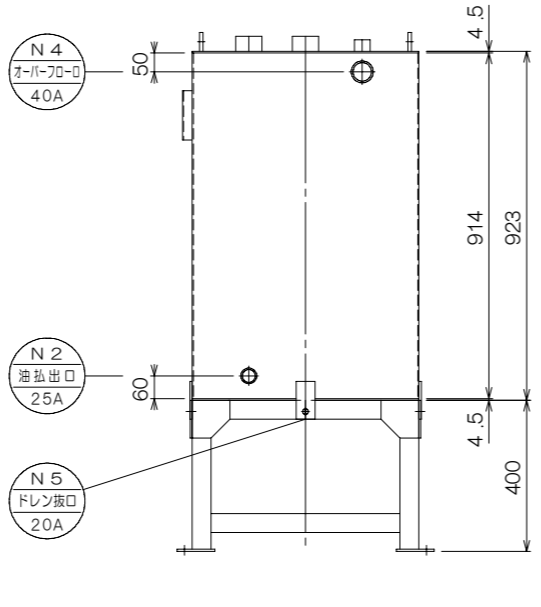
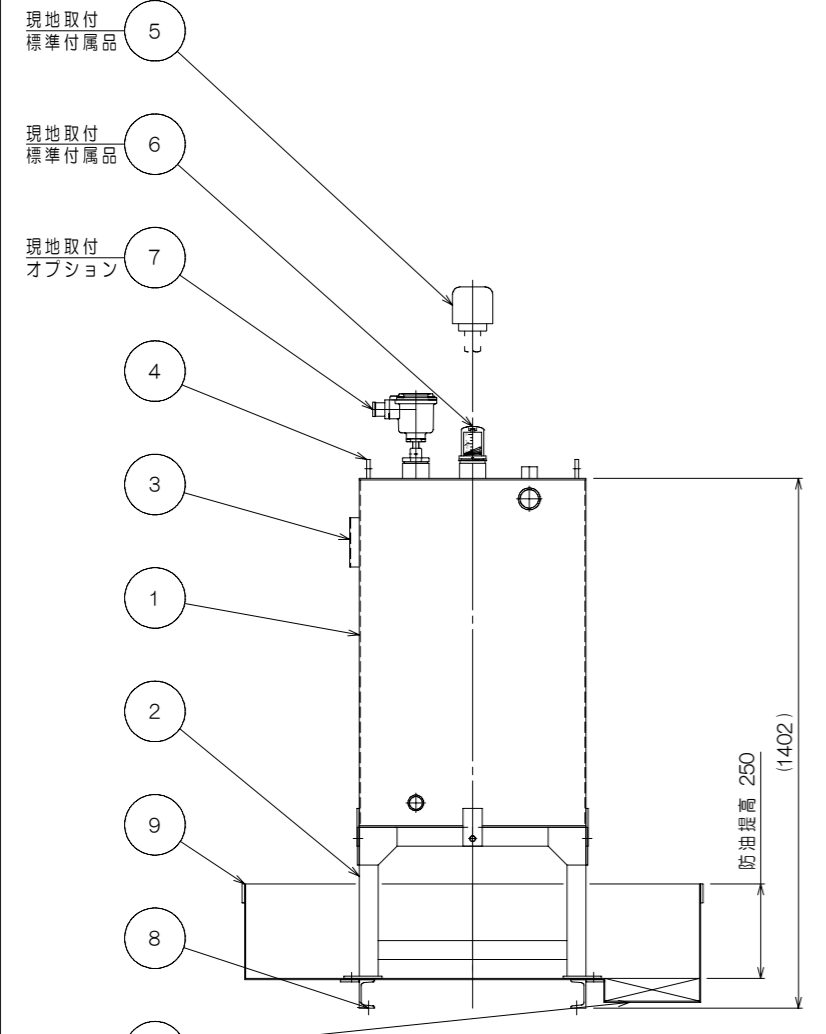


組立(平面)図

タンク 平面図

架台ベース図



組立(立面)図  
防油堤部分は断面図にて表示しています

タンク・架台 立面図

(オプション) 制御レベル

構成リスト				
番号	名称	口径	数	備考
①	タンク	-	1	
②	タンク架台	-	1	
③	銘板	-	1	
④	吊金具	-	2	
⑤	通気口金具	32A	1	標準付属品
⑥	フロート式簡易式(目安表示)液面計	50A	1	標準付属品
⑦	フロートスイッチ検出部	50A	1	オプション
⑧	アンカー固定穴	-	4	M12用アンカー穴
⑨	防油堤	-	1	
⑩	タメマス	-	1	250×250×深さ60

ノズルリスト				
番号	名称	口径	数	備考
N1	油入口	25A	1	内ネジソケット・内管付
N2	油出口	25A	1	内ネジソケット
N3	通気口	32A	1	内ネジソケット
N4	オーバーフロー口	40A	1	内ネジソケット
N5	ドレン抜口	20A	1	内ネジソケット
N6	フロートスイッチ口	50A	1	内ネジソケット
N7	液面計口	50A	1	内ネジソケット
N8	予備口	50A	1	内ネジソケット

容量計算	
実容量	300L
全容量	$0.5936 \times 0.5936 \times 0.914 = 0.322 \text{m}^3 = 322 \text{L}$
空間容量	$322 - 300 = 22 \text{L}$ (6.83%)
必要容量	$300 \times 110\% = 330 \text{L}$
全容量	$1.20 \times 1.20 \times 0.25 = 0.360 \text{m}^3 = 360 \text{L} \dots \text{OK}$

仕様			
規格	タンク本体-消防水張検査	材質	SS400
耐圧	大気圧		
塗装	タンク	外面: 錆止(1回) + アイボリー色(1回)	
	防油堤	内・外面: 錆止(1回) + 黒色(1回)	
製品重量	約225kg		
標準付属品	○32A通気口金具×1ヶ(別梱包の為、現地取付下さい)		
	○屋内用フロート式簡易式液面計(目安表示)×1ヶ(別梱包の為、現地取付下さい)		
オプション	●液面制御用フロートスイッチ検出部(各種)		
	●ポンプ制御盤(各種)		

\*付属オプションご用命の際は、当社営業にご相談下さい。  
 注記1. 付属品並びにオプションは、現地にて取付下さい。また通気管等は現地にて手配して下さい。  
 注記2. 本タンクは鉄筋コンクリート等堅固な基礎上に据付、(別売)アンカーボルトにて固定して下さい。  
 注記3. 本タンク及び通気金具設置位置等については、所轄消防署指導に従って下さい。  
 注記4. 本品を現地で分解据付を行う際は、分解部の塗装部が剥離する場合があります。必要に応じて、現地塗装補修を行って下さい。  
 注記5. タンク内部をエアフッシング清掃後出荷致しますが、試運転前に必ずタンク内部の確認を実施して下さい。  
 注記6. アンカーボルト間寸法は参考値となります。現地にて(別売)後打ちアンカーにより確実に固定して下さい。

特注仕様:	納入先: *****	
	引当先: *****	
年月日 DATE: R02-09-03	縮尺 SCALE: 1/20	図名 NAME: 【オイルサービスタンク・シリーズ】
承認 APP. 椋山	検図 CHESIGN 秋山	設計 DESIGN 秋山
		製図 DRAW 秋山
図番 DRAWING NO: L000E0-04	【型式: STB-300】	
 TEL: 048-738-2300		