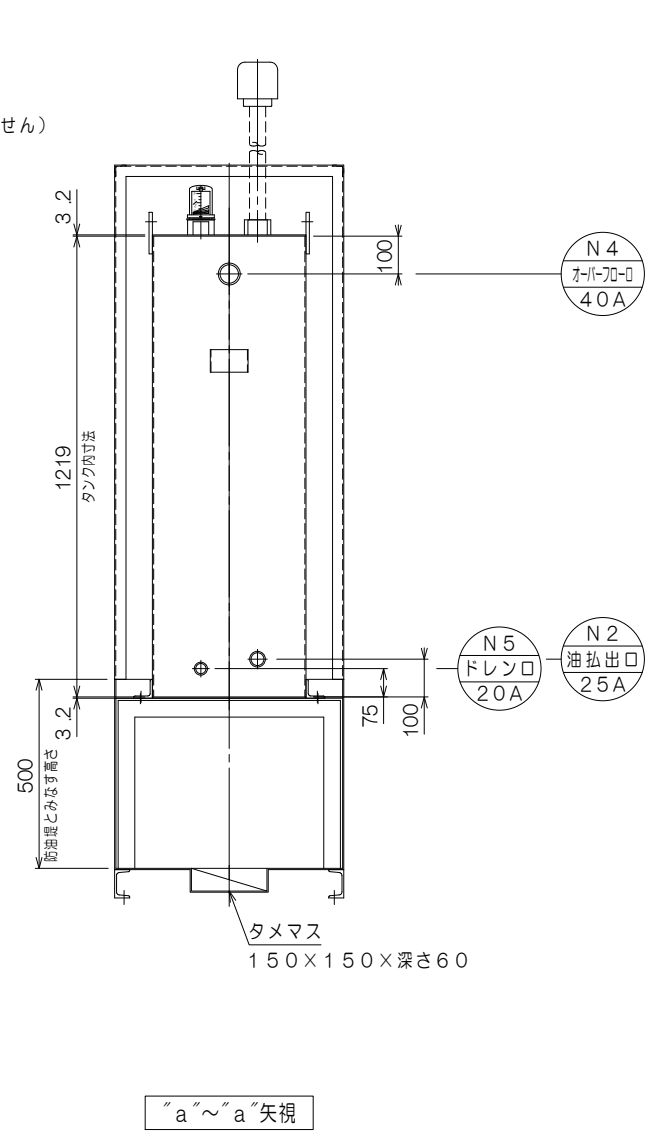
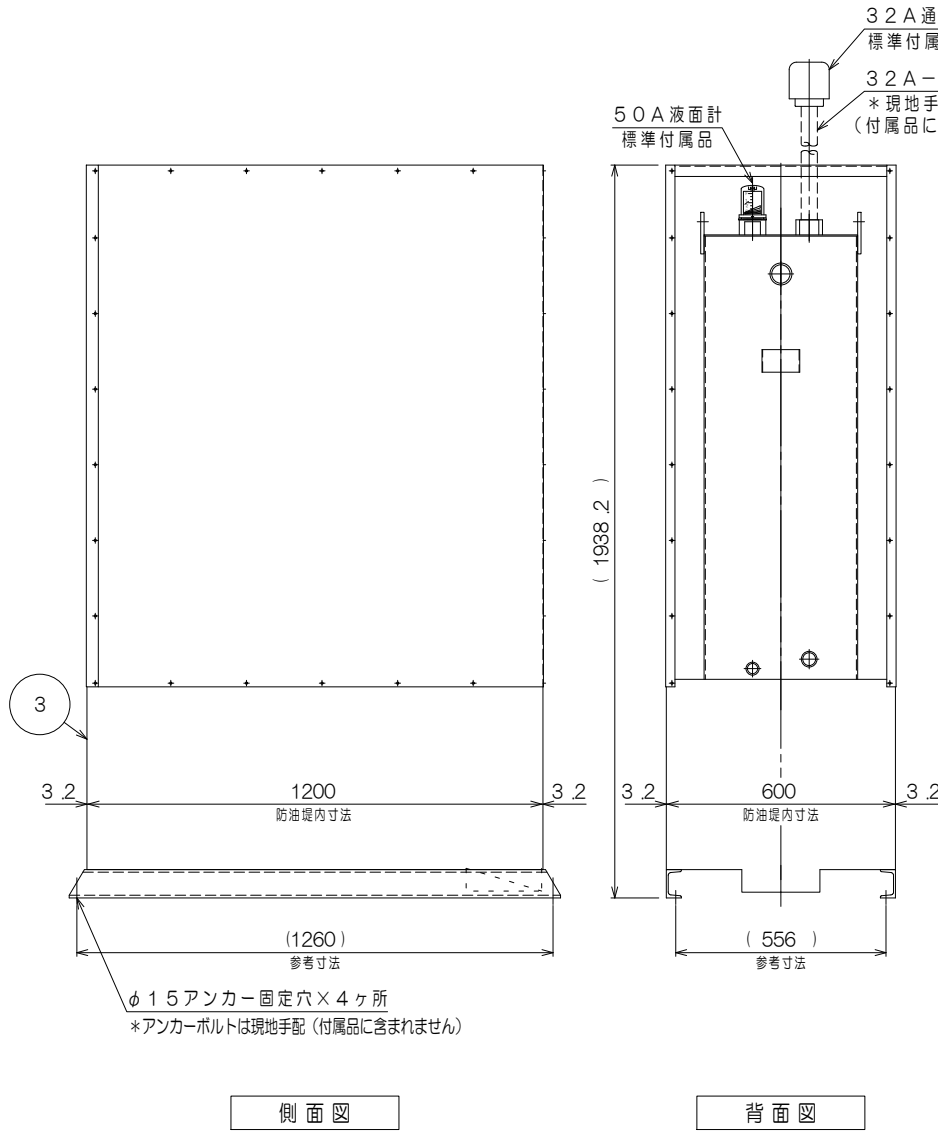
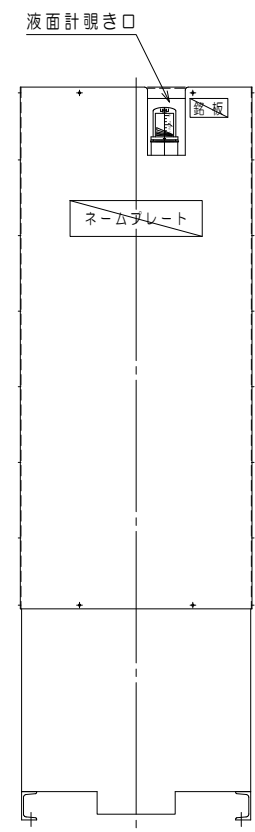


| ノズルリスト |           |     |   |                 |
|--------|-----------|-----|---|-----------------|
| 番号     | 名称        | 口径  | 数 | 備考・材質           |
| N1     | 油入口       | 25A | 1 | ソケット・内管付・SS-400 |
| N2     | 油払出口      | 25A | 1 | ソケット・SS-400     |
| N3     | 通気口       | 32A | 1 | ソケット・SS-400     |
| N4     | オーバーフロー口  | 40A | 1 | ソケット・SS-400     |
| N5     | ドレン口      | 20A | 1 | ソケット・SS-400     |
| N6     | フロートスイッチ口 | 50A | 1 | ソケット・SS-400     |
| N7     | 液面計口      | 50A | 1 | ソケット・SS-400     |
| ①      | タンク       |     | 1 | SS-400 3.2mm t  |
| ②      | 遮蔽板       |     | 1 | SS-400 1.6mm t  |
| ③      | 防油堤       |     | 1 | SS-400 3.2mm t  |

| 容量計算 |  |
|------|--|
| 全容量  | $0.400 \times 0.800 \times 1.219 = 0.39008 \text{ m}^3 = 390.08 \text{ L}$ |
| 実容量  | 351.1 L  |
| 空間容量 | 38.98 L (10%)  |
| 全容量  | $1.200 \times 0.600 \times 0.500 = 0.360 \text{ m}^3 = 360 \text{ L}$      |
| 必要容量 | $351.1 \times 100\% = 351.1 \text{ L} \dots \text{OK}$                     |

| 仕様      |  |
|---------|--|
| 規格      | タンク本体 - 消防水張検査                             |
| 塗装      | タンク 外面：錆止（1回）+ アイボリー（1回）                   |
|         | 防油堤 外面・内面：錆止（1回）+ 黒色（1回）                   |
|         | 遮蔽板 外面・内面：錆止（1回）+ アイボリー（1回）                |
| 製品重量    | 約 270 kg                                   |
| 標準付属品   | ○ 32A通気口金具（AV-32）× 1ヶ（別梱包の為、現地取付下さい）       |
|         | ○ 50Aフロート式液面計（MG-700H型）× 1ヶ（別梱包の為、現地取付下さい） |
| 付属オプション | ● 液位制御用フロートスイッチ（各種）<br>● ポンプ制御盤（各種）        |

\* 付属オプションご用命の際は、当社営業にご相談下さい。  
 注記1. 付属品並びにオプションは、現地に於て取付下さい。また通気管等は現地に於て手配して下さい。  
 注記2. 本タンクは鉄筋コンクリート等堅固な基礎上に据付、（別売）アンカーボルトにて固定して下さい。  
 注記3. 本タンク及び通気金具設置位置等については、所轄消防署指導に従って下さい。



|                         |   |
|-------------------------|---|
| 特注仕様:                   | 納入先: *****  |
|                         | 引当先: *****  |
| 年月日 DATE: H24-12-29     | 縮尺 SCALE: 1/20 1/10   |
| 承認 APP. 検図 CHESIGN      | 設計 DESIGN 製図 DRAW 秋山  |
| 図番 DRAWING NO: L000X-00 | 図名 NAME: [オイルサービスタンク・シリーズ]<br>遮蔽板・防油堤付サービスタンクセット外形図<br>【型式: RT-400】 |